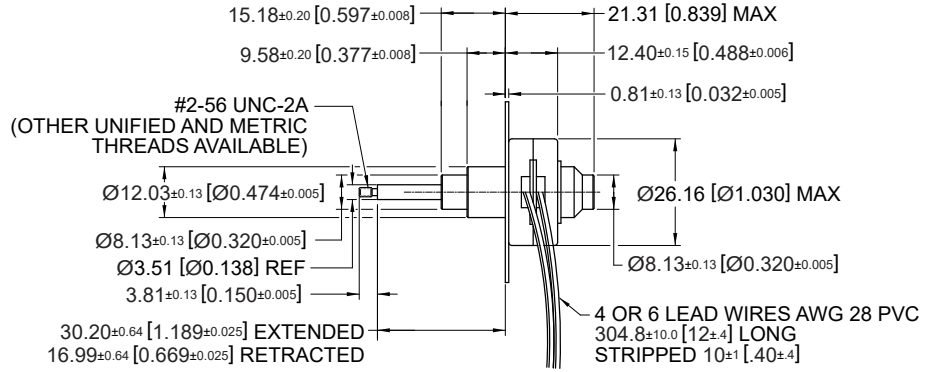
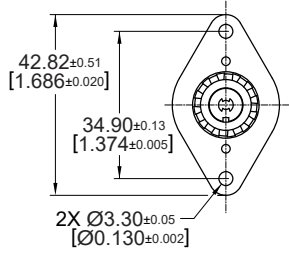


26DBM-K

Ø 26 mm • 符合RoHS标准 • 35.6 N

NOTES:
1. NOT RECOMMENDED TO USE AT THE FULLY RETRACTED AND EXTENDED POSITIONS.
2. SHAFT AXIAL BACKLASH: 0.15 [0.006] MAX.



尺寸单位为mm。[英寸]

电气参数		26DBMXX●●●-K				单位
		D1B双极	D2B双极	D1U单极	D2U单极	
1	工作电压#	5	12	5	12	VDC
2	每相电阻, ±10%	14.6	84.0	14.6	84.0	Ohms
3	每相电感, 典型值	8.4	43.3	5.0	26.5	mH
4	每相额定电流, 1相励磁	0.48	0.20	0.48	0.20	A
5	输入功率	3.4	3.4	3.4	3.4	W

通用参数		XX	每步的线性行程			单位
6	最小保持力@额定电流	5	@ .001" (0.0254mm)	35.6 (128)	34.2 (123)	N (oz)
		10	@ .002" (0.0508mm)	28.9 (104)	28.1 (101)	N (oz)
		20	@ .004" (0.1016mm)	19.2 (69)	17.8 (64)	
7	最小保持力 (未通电)	5	@ .001" (0.0254mm)		34.2 (123)	N (oz)
		10	@ .002" (0.0508mm)		13.9 (50)	N (oz)
		20	@ .004" (0.1016mm)		5.5 (20)	N (oz)
8	行程长度, 典型值			13.2 (0.52)		mm (in)
9	线性行程精度			± 1步		
10	每转步数			48		
11	环境温度范围 (运行)			-20 至 +70 (-4 至 +158)		°C (°F)
12	最大线圈温度			130 (266)		°C (°F)
13	轴承类型			滚珠轴承		
14	500 VDC时的绝缘电阻			20		Mohms
15	介电耐压			650, 2秒		VAC
16	重量			34 (1.2)		克 (盎司)
17	引线			AWG #28, UL1429 (80° C, 150 V)		

备注: 1.除非另有说明, 所有电机参数值均为20°C - 2. # 电压驱动器电压 (指示灯R·I)

