



20DBM - 고전력 선형 액추에이터

- ✓ 고전력 밀도
- ✓ 개선된 효율성
- ✓ 정밀한 선형 모션
- ✓ 맞춤형

최적화된 전자기 설계의 새로운 20DBM 캔 스택 선형 액추에이터는 기존 설계보다 **80%** 더 높은 힘을 제공합니다. 7.5° 스텝부 선단각은 높은 수준의 정확성으로 보다 미세한 점진적 움직임을 제공합니다. 더 큰 볼 베어링 및 특허 출원 중인 프리로드 설계는 보다 높은 로드 용량과 반복성을 지원합니다. 이러한 튼튼하고 강력한 콤팩트 선형 액추에이터는 의료, 생명 과학, HVAC, 공장 자동화 등의 시장 부문에서 성능이 중요한 응용 분야에 최적입니다.

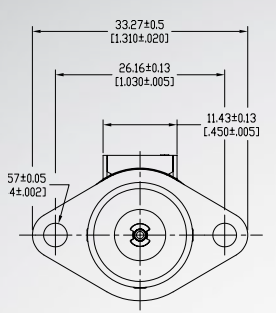
출력 및 성능

- 최대 50N의 선형력
- 최소 0.0005"/스텝의 선분해능
- 개선된 열 방출

주요 특징

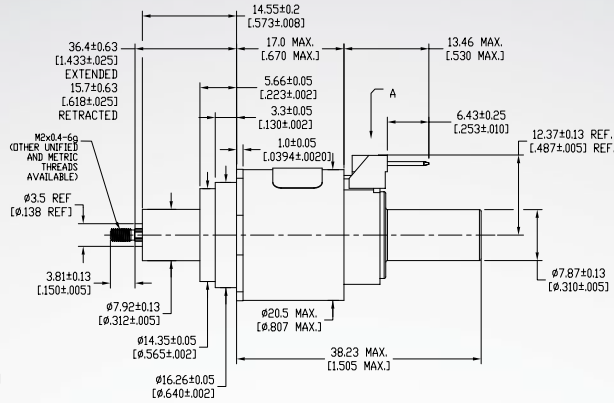
- 고에너지 네오디움 자석
- 최적화된 전자기 회로
- 회전자 축 무작동을 위한 특허 출원 중인 베어링 프리로드 설계
- 빠른 맞춤형 기능

<p>의료: 의료 분석기, XY 테이블</p>	<p>생명 과학: 전자 피펫</p>	<p>HVAC: 냉각 및 가스 밸브</p>	<p>기타: 무대 조명, 전자 잠금</p>

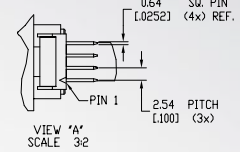


UNITS : MM [INCHES]

치수(mm)



20DBM-K

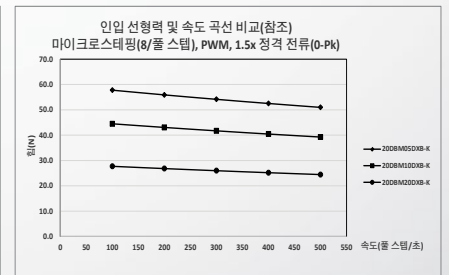
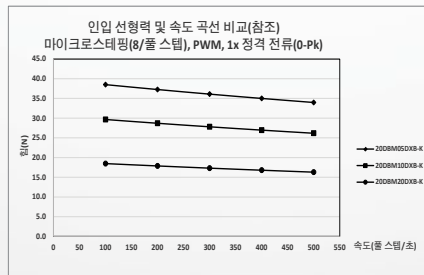
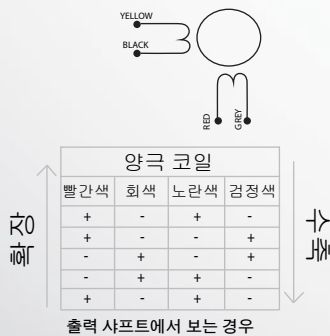


4	REAR START	RED
3	REAR END	GREY
2	FRONT END	BLACK
1	FRONT START	YELLOW
PIN #	COIL	LEADWIRE COLOR

전기 데이터	20DBMXXD2B-K	20DBMXXD1B-K	20DBMXXD3B-K	20DBMXXD4B-K	
	양극	양극	양극	양극	
1 정격 전압 #	12	5	2.9	1.4	VDC
2 위상당 저항, ± 10%	100.5	17.5	5.7	1.4	Ohms
3 위상당 저항, ± 20%	45.0	7.0	2.4	0.6	mH
4 위상당 정격 전류*	0.12	0.29	0.50	1.00	A
5 입력 전원*	2.9	2.9	2.9	2.9	W

코일 독립 매개변수			
6 최대 홀딩력*	@ 0.0127mm(0.0005")	50(180)	N(oz)
	@ 0.0254mm(0.001")	35(126)	N(oz)
	@ 0.0508mm(0.002")	22(79)	N(oz)
7 최소 홀딩력(전력 비공급)	@ 0.0127mm(0.0005")	55.6(200)	N(oz)
	@ 0.0254mm(0.001")	13.9(50)	N(oz)
	@ 0.0508mm(0.002")	5.5(20)	N(oz)
8 최대 이동		20(0.79)	mm(인치)
9 스텝 각도		7.5 ± 0.5	도
10 회전당 스텝 수		48	
11 정격 전류에서의 인발률		600	PPS
12 회전자 관성		1.53	g.cm2
13 정격 전류에서의 자연 공진 주파수		170	Hz
14 주변 온도 범위(작동 중)		-20 ~ +70(-4 ~ +158)	°C(°F)
15 최대 코일 온도		130(266)	°C(°F)
16 베어링 유형 ##		볼 베어링	
17 500VDC에서의 절연 저항		20	Mohms
18 유전 내전압		2초간 650	VAC
19 무게		35(1.23)	g(oz)

달리 명시되지 않는 한 20°C에서 모든 모터 데이터 값 *정격 전류, 2상 ON에서 전원 공급
전압 드라이버의 경우 전압(R*1 표시기) ## 옵션: 8mm, 10mm OD 사용 가능. 요청 시 프리로드.



5V 모터 및 24V 전원 공급장치로 만든 곡선입니다.

북미

110 Westtown Road
West Chester, Pennsylvania 19382
전화: +1 610 235 5499
팩스: +1 610 696 4598
sales.america@portescap.com
portescap.com

브라질

Rua Ado Benatti, 92
São Paulo – SP 05037-904
전화: +55 11 3879 6603
팩스: +55 11 3611 1982
vendas@portescap.com
portescap.com.br

유럽

Portescap S.A.
Rue Jardinière 155, CP
CH-2301 La Chaux-de-Fonds
전화: +41 (0) 32 925 62 34
팩스: +41 (0) 32 925 62 88
sales.europe@portescap.com
portescap.com

중국

4th Floor, Building 9, No 518,
North Fuquan Road, Changning District
Shanghai, 200335
전화: +86 21 80281516
sales.asia@portescap.com
portescapmotor.cn

일본

Portescap Co., Ltd.
9F, Shinagawa INTERCITY Tower B
2-15-2, Konan Minato-ku
Tokyo 108-6109
전화: +81 3 5479 7701
팩스: +81 3 5479 8232
sales.asia@portescap.com
danahermotion.co.jp

대한민국

대한민국 서울특별시 영등포구
여의도동
18-3 한국스카우트연맹회관 401호
150-914
전화: +82 2 6917 5077
sales.asia@portescap.com
portescap.kr

인도

Portescap India Pvt. Ltd.
Unit No. 2, SDF-1, SEEPZ-SEZ
Andheri (E), Mumbai - 400096 India
전화: +91 22 4200 6200, +91 22 4200 6201
팩스: +91 22 4200 4036
sales.asia@portescap.com

www.portescap.kr